

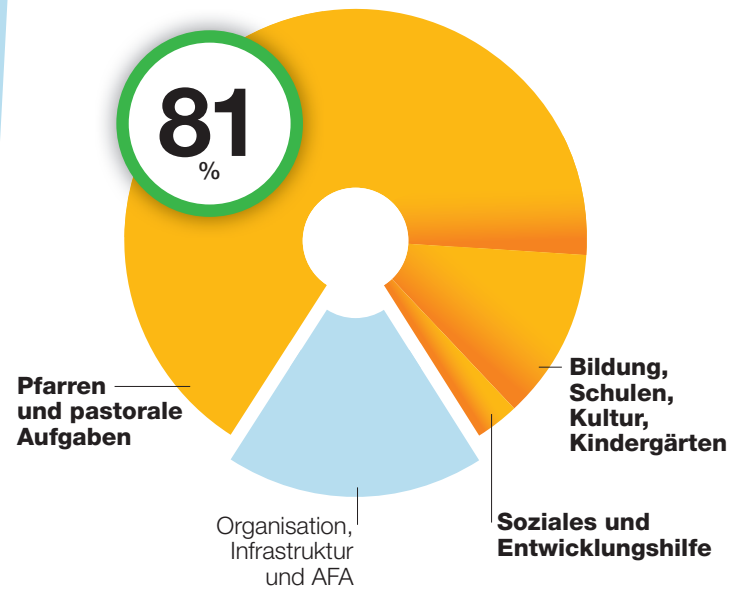
## budgetierte Einnahmen 2022

der Erzdiözese Salzburg



## budgetierte Ausgaben 2022

der Erzdiözese Salzburg



Budgetierte Erträge 2022 aus laufendem Betrieb	Euro	Prozent
Kirchenbeiträge	49.976.900,00	86,9 %
Öffentliche Hand	5.008.300,00	8,7 %
Spenden	67.050,00	0,1 %
sonstige Erträge	2.473.171,19	4,3 %
<b>Summe Erträge</b>	<b>57.525.421,19</b>	<b>100,0 %</b>

Budgetierte Aufwendungen 2022 für laufenden Betrieb	Euro	Prozent
Pfarren und pastorale Aufgaben (inkl. Zuschuss Pensionsfonds Priester)	-38.046.721,96	68,4 %
Bildung, Schulen, Kultur, Kindergärten	-5.140.691,12	9,3 %
Soziales und Entwicklungshilfe	-1.687.330,91	3,0 %
Organisation, Infrastruktur und AFA	-10.726.288,28	19,3 %
<b>Summe Aufwendungen</b>	<b>-55.601.032,27</b>	<b>100,0 %</b>
Finanzerfolg, Steuern	216.750,00	
<b>Jahresüberschuss /-abgang</b>	<b>2.141.138,92</b>	
Veränderung Rücklagen	-1.908.974,10	
<b>Budgetiertes Jahresergebnis</b>	<b>232.164,82</b>	